

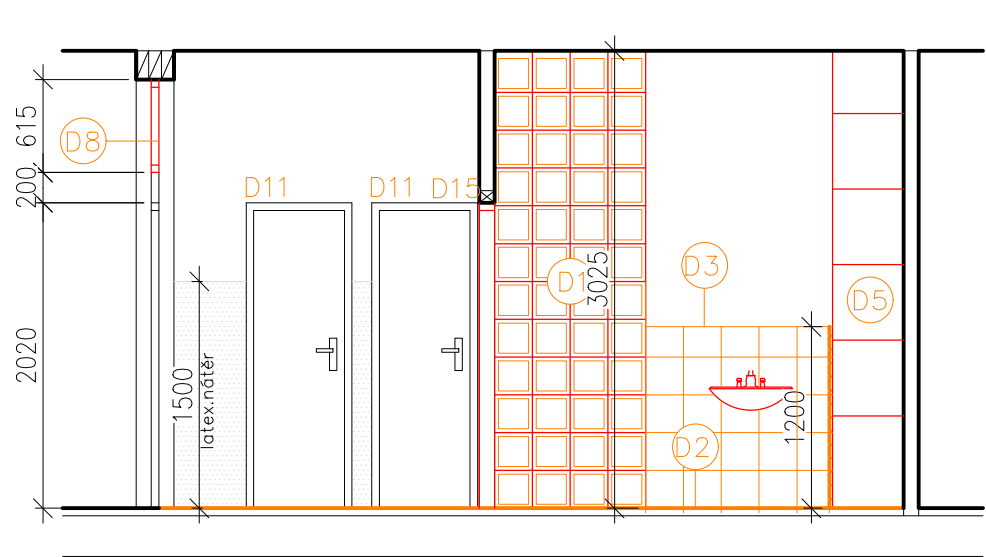
JESLE, HOSPODÁŘSKÝ PAVILON  
STÁVAJÍCÍ STAV/BOURACÍ PRÁCE – PŮDORYS 1.NP

TABULKA MÍSTNOSTI				
Č.	NÁZEV MÍSTNOSTI	PLOCHA(m²)	DRUH PODLAHY	ÚPRAVA POVRCHU
	JESLE			
1	DENNÍ MÍSTNOST	64,86	PVC	ŠTUK/DŘEVĚNÝ OBKLAD
2	VERANDA	45,97	PVC	DTTO
3	LAŽEN + WC DĚTI	14,54	KAMENIN.DLAŽBA 10/10	ŠTUK/BĚLNINOVÝ OBKLAD v.120 cm
4	ISOLACE	6,99	PVC	ŠTUK/BĚLNINOVÝ OBKLAD v.120 cm
5	PŘÍPRAVA JIDEL	7,42	KAMENIN.DLAŽBA 10/10	ŠTUK/BĚLNINOVÝ OBKLAD v.150 cm
6	ŠATNA DĚTI	13,22	PVC	ŠTUK/BĚLNINOVÝ OBKLAD v.120 cm
7	ŠATNA SESTER	4,77	KAMENIN.DLAŽBA 10/10	ŠTUK/BĚLNINOVÝ OBKLAD v.120 cm, 200 cm
8	OKLIDOVÁ MÍSTNOST	0,60	KAMENIN.DLAŽBA 10/10	ŠTUK/BĚLNINOVÝ OBKLAD v.150 cm
9	WC SESTER	1,03	KAMENIN.DLAŽBA 10/10	DTTO
10	VSTUP SESTER	2,08	KAMENIN.DLAŽBA 10/10	ŠTUK/LATEX. NÁTĚR v.150 cm
11	PŘEDSÍŇ ISOLACE	3,09	KAMENIN.DLAŽBA 10/10	ŠTUK/BĚLNINOVÝ OBKLAD v.120 cm
12	VSTUP RODIČŮ	2,73	KAMENIN.DLAŽBA 10/10	ŠTUK/KERAM. SOKLÍK v.10 cm
13	ZÁDVEŘÍ MANIPULACE	3,22	KAMENIN.DLAŽBA 10/10	ŠTUK/LATEX. NÁTĚR v.150 cm
14	VÝTAHOVÁ ŠACHTA			
15	LOGGIE	31,23	LITÉ TERACO	LATEXOVÝ NÁTĚR
16	SCHODIŠTĚ	3,25	LITÉ TERACO	LATEXOVÝ NÁTĚR
17	CHÓDBA	30,61	KAMENIN.DLAŽBA 10/10	ŠTUKOVÁ OMÍTKA
	HOSPODÁŘSKÝ PAVILON			
	NENÍ PŘEDMĚTEM ŘEŠENÍ			

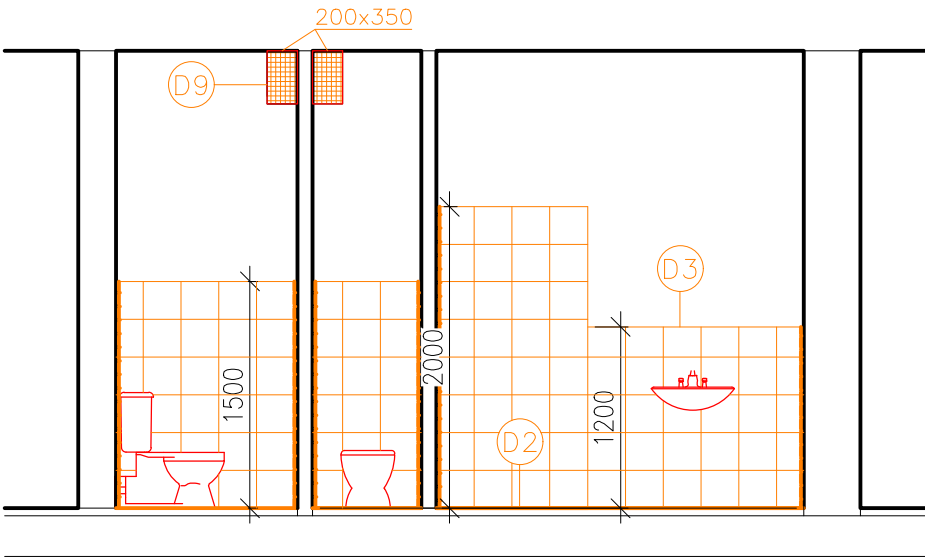
SKLADBA S1 – KERAMICKÁ DLAŽBA  
VYBOURAT DLAŽBU + LEPIDLO, PŘEBROUSIT BETONOVÝ PODKLAD



ŘEZ A1–A2



ŘEZ A3–A4



VÝPIS BOURACÍCH PRACÍ A DEMONTÁŽÍ:

- Ⓛ1

DEMONTÁŽ LUXFEROVÉ SPRCHOVÉ STĚNY – 1x
- Ⓛ2

VYBOURÁNÍ DLAŽBY, VYBROUŠENÍ PODKLADU cca 8,5 m²
- Ⓛ3

VYBOURÁNÍ OBKLADŮ cca 18 m²
- Ⓛ4

DEMONTÁŽ ZAŘIZOVACÍCH PŘEDMĚTŮ – 1xwc, 1xvýmlečka, 1xumyvadlo
- Ⓛ5

DEMONTÁŽ VESTAVENÝCH SKŘÍŇÍ – 1x
- Ⓛ6

DEMONTÁŽ OKEN – 6ks
- Ⓛ8

DEMONTÁŽ NADSVĚTLÍKU – 3ks
- Ⓛ9

DEMONTÁŽ VĚTRACÍCH MŘÍŽEK 200x350 – 4ks
- Ⓛ11

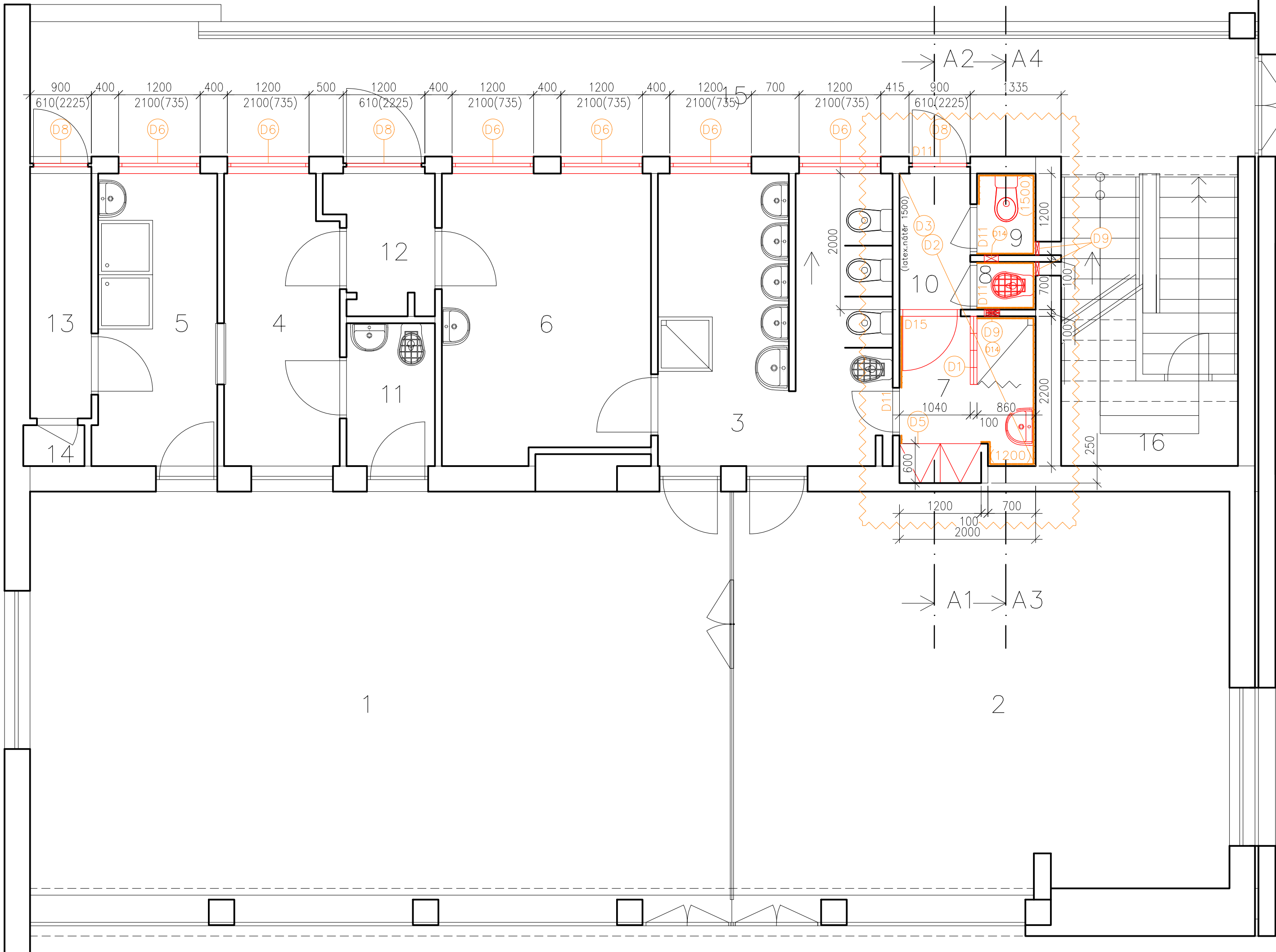
DVEŘE DO REKONSTRUOVANÝCH MÍSTNOSTI BUDOU VYSAZENY, ZÁRUBNĚ BUDOU VYBROUŠENY A ZNOVU NALAKOVÁNY – 4ks
- Ⓛ12

DEMONTÁŽ OTOPNÝCH TĚLES VE SPRCHÁCH – 4ks
- Ⓛ14

PROSTUP PRO VZT POTRUBÍ KRUHOVÉ Ø150 – 2ks – ODVRT Ø200 mm, PO OSAZENÍ VZT ZAPRAVIT,STŘED VE v. 2,9m, PŘESNÉ UMÍSTĚNÍ PROSTUPŮ KONZULTOVAT S PŘÍ RELIZACÍ S PROFESÍ VZT
- Ⓛ15

DEMONTÁŽ DVEŘÍ A ZÁRUBNÍ – 1ks
- POZN.

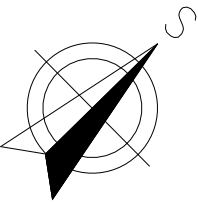
U BODU D6 DEMONTÁŽ OKEN BUDE PROVEDENA DEMONTÁŽ KRYTŮ TOPENÍ Z VNITŘNÍ STRANY DISPOZICE, TYTO KRYTÝ BUDOU PO DOBU REKONSTRUKCE USCHOVÁNY A POTÉ OPĚT NAMONTOVÁNY, Z VNĚJŠÍ STRANY DISPOZICE BUDE ODSTRANĚN KERAMICKÝ OBKLAD Z PARAPETU



NENÍ PŘEDMĚTEM ŘEŠENÍ

LEGENDA MATERIÁLŮ

- STÁVAJÍCÍ KONSTRUKCE
- BOURANÉ KONSTRUKCE



POZNÁMKA:  
VZHLEDEM K CELKOVÉ NEROVNOSTI, NEPRÁVÝCH ÚHLŮ, ODKLON OD SVISLICE, NEPRÁVIDELNOSTI SOKLOVÉ ČÁSTI, NEPŘÍSTUPNÝCH MÍST atp. MŮŽE DOCHÁZET K JEDNOTLIVÝM ODCHYLKÁM OPROTI ZAMĚŘENÉMU STÁVAJÍCÍMU STAVU. TATO ODCHYLKA MŮŽE BÝT + – 50 mm.  
±0,000 = 238,050 m n. m.

název a místo stavby: Oprava sociálníhoho zařízení pro dospělé v MŠ Mitušova 6, Ostrava – Hrabůvka			
k.ú. Ostrava–Hrabůvka, parc. č. 348/8, 348/13, 1389			
investor:	Stat. město Ostrava, městský obvod Ostrava–Jih Horní 791/3, 700 30 Ostrava–Hrabůvka zast. Bc. Martin Bednář, starosta obvodu	stupeň:	DPS
část:	Dokumentace pro provádění stavby	datum:	05_2021
zodpovědný projektant:	Petr Mareček, ČKAIT 1103789	formát:	8 x A4
vypracoval:	Ing. Pavel Horák	měřítko:	1 : 50
výkres:	JESLE, HOSPODÁŘSKÝ PAVILON STÁVAJÍCÍ STAV/BOURACÍ PRÁCE – PŮDORYS 1.NP	číslo výkresu:	D 1.1.03